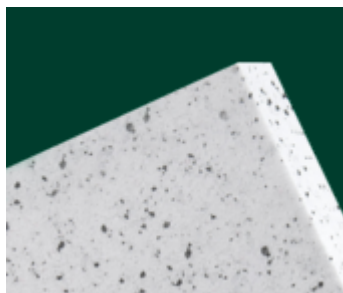
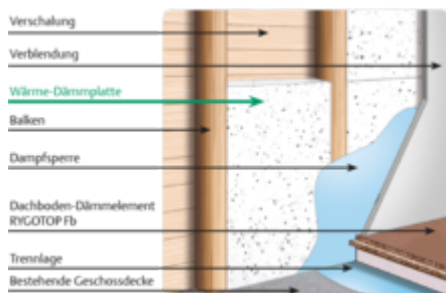


PRODUKTDATENBLATT

Wärme-Dämmplatten BASIC



EPS 040 WI/DI/DZ



Beschreibung

Für Anwendungen ohne Druckbelastung

Die perfekte Lösung für begehbare Dämmmaßnahmen, die ohne weitere Druckbelastung ausgeführt werden. Klassisches Beispiel hierfür ist der nicht ausgebaute Speicherboden. Weiterhin können innenliegende vertikale Bauteile damit bekleidet werden, um Wärme- oder Kälteabfluss in angrenzende Bereiche zu vermeiden.

Einbauhinweise

Bei der Verlegung werden die Platten dicht gestoßen, um Wärmebrücken zu vermeiden. Die Platten finden in horizontalen wie vertikalen Bereichen Anwendung.

Bei Einbau ohne Abdeckung oder Beschichtung ist darauf zu achten, dass UV-Strahlung nicht für längere Zeit auf die Platten einwirkt.

Qualitätstyp		EPS 040 WI/DI/DZ
Handelsname		RYGOL-Wärmedämmplatte 040
Anwendungstyp	DIN 4108-10	WI/DI/DZ
Brandverhalten	DIN EN 13501-1	RtF - E
Bemessungswert der Wärmeleitfähigkeit	DIN 4108-4	0,040 W/mK
Biegefestigkeit	DIN EN 12089	≥ 50 kPa
Dimensionsstabilität im Normalklima	DIN EN 1603	≤ 0,5 %

Abmessungen pro Platte:	1000 x 500 mm; andere auf Anfrage
Plattendicke:	10 - 300 mm; andere auf Anfrage

Vorteile

- Sicherheit durch polymeren Flammenschutz
- Geringste Konstruktionshöhe
- Ausgleich von Bodenunebenheiten
- Verrottungssicher
- 100% wiederverwertbar
- Gute Wärmedämmung
- Einfache, schnelle Verlegung
- Beständig gegen Schimmel und Feuchtigkeit
- Dauerhaft angenehmer Wohnkomfort

RYGOL DÄMMSTOFFE
Werner Rygol GmbH & Co. KG
Kelheimerstr. 37
93351 Painten
Tel.: 0 94 99 - 94 00-0
Fax: 0 94 99 - 12 10
painten@rygol.de
www.rygol.de

RYGOL DÄMMSTOFFE GmbH & Co. KG
Industrie- und Gewerbegebiet Lauta
Straße B Nr. 1
02991 Lauta
Tel.: 03 57 22 - 921-0
Fax: 03 57 22 - 921-55
lauta@rygol.de
www.rygol.de

