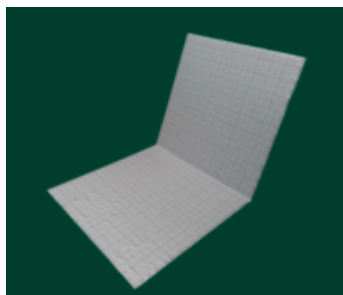
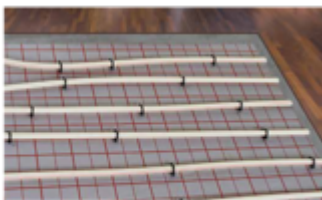


# PRODUKTDATENBLATT

## Trittschall-Dämmplatten RYGOKLAPP



EPS 035 DES sg



### Beschreibung

RYGOKLAPP ist zur schwimmenden Verlegung unter Zement, Gips und Anhydritestrichen geeignet.

Zusätzlich wird durch die Verwendung dieser Systemplatte die Trittschalldämmung des Fußbodenaufbaus verbessert.

Das aufgedruckte 5 cm-Raster auf der Trägerfolie erleichtert die genaue Positionierung der Heizschlangen. Raster festlegen, Heizschlangen mit Tackernadeln fixieren - fertig.

### Einbauhinweise

Vor der Verlegung sollten Putz- und Installationsarbeiten abgeschlossen und der Boden sauber und trocken sein. Der Randstreifen aus PE bildet den Wandabschluss und Übergang zur Systemdämmung. Die Folienlasche des Randstreifens wird nach dem Verlegen mit der RYGOKLAPP-Dämmung mittels Klebeband dicht verklebt. Dies verhindert, dass Estrich zwischen Randstreifen und Dämmbahn eindringt. Ebenso ist darauf zu achten, dass die stirnseitigen Stöße mittels Klebeband abgeklebt werden.

Nach dem Verkleben mit dem Randstreifen wird RYGOKLAPP dicht gestoßen verlegt. Dabei überlappt die seitlich überstehende Trägerfolie die angrenzende Dämmbahn.

Die überstehende Trägerfolie wird auf dem Selbstklebestreifen der angrenzenden Bahnen dicht verklebt. So erhält man eine geschlossene Oberfläche, die das Eindringen von Estrichmilch in den Stoß verhindert.

<b>Qualitätstyp</b>		EPS 035 DES sg
<b>Handelsname</b>		RYGOL-Trittschalldämmung RYGOKLAPP 035
<b>Anwendungstypen</b>	DIN 4108-10	DES sg
<b>Brandverhalten</b>	DIN EN 13501-1	RtF - E
<b>Bemessungswert der Wärmeleitfähigkeit</b>	DIN 4108-4	0,035 W/mK
<b>Nennwert der Wärmeleitfähigkeit</b>	DIN 13163	$\lambda_D$ 0,034 W/mK
<b>Biegefestigkeit</b>	DIN EN 12089	$\geq 50$ kPa
<b>Dimensionsstabilität im Normalklima</b>	DIN EN 1603	$\leq 0,5$ %
<b>Verkehrslast</b>		10,0 kN/m <sup>2</sup>
<b>Dynamische Steifigkeit</b>	DIN EN 29052-1	$\leq 30$ MN/m <sup>3</sup>

<b>Abmessungen pro Stück:</b>	2.000 x 1.000 mm
<b>Plattendicke:</b>	20 - 50 mm

### Vorteile

- Elemente zur schnellen und passgenauen Verlegung
- Sicherheit durch polymeren Flammenschutz
- Anwendung nach DIN EN 13163 für Innendämmung auf Decken- und Bodenplatten nach DIN 4108-10
- Lückenlose Verlegung durch seitliche Folienüberlappung
- System selbstklebend ausgerüstet
- Für Neubauten und energetische Altbausanierung
- Für Zement- und Fließestriche geeignet
- Doppelnutzen: Wärme- und Trittschallschutz
- Reißfestes Bändchengewebe mit 5 cm Raster für die Positionierung von Heizschlangen bedruckt
- Für Wohn-, Kommunal- und Gewerbebauten sowie Ausstellungsräume geeignet
- Verkehrsbelastung bis zu 10 kN/m<sup>2</sup>
- Beständig gegen Feuchtigkeit und Schimmel, unverrottbar

Die Angaben dieser Druckschrift basieren auf dem Stand unserer derzeitigen Kenntnisse und Erfahrungen. Es gilt die jeweils aktuelle Auflage: Stand 03.2026

RYGOL DÄMMSTOFFE  
Werner Rygol GmbH & Co. KG  
Kelheimerstr. 37  
93351 Painten  
Tel.: 0 94 99 - 94 00-0  
Fax: 0 94 99 - 12 10  
painten@rygol.de  
www.rygol.de

RYGOL DÄMMSTOFFE GmbH & Co. KG  
Industrie- und Gewerbegebiet Lauta  
Straße B Nr. 1  
02991 Lauta  
Tel.: 03 57 22 - 921-0  
Fax: 03 57 22 - 921-55  
lauta@rygol.de  
www.rygol.de

