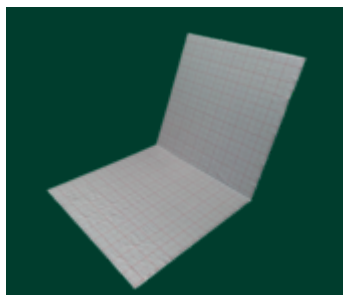
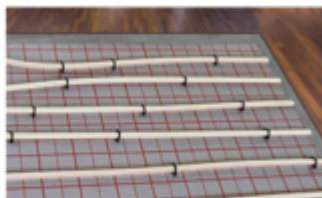


PRODUKTDATENBLATT

Trittschall-Dämmplatten RYGOKLAPP



EPS 045 DES sm, EPS 040 DES sg



Beschreibung

RYGOKLAPP ist zur schwimmenden Verlegung unter Zement, Gips und Anhydritestrichen geeignet.

Zusätzlich wird durch die Verwendung dieser Systemplatte die Trittschalldämmung des Fußbodenaufbaus verbessert.

Das aufgedruckte 5 cm-Raster auf der Trägerfolie erleichtert die genaue Positionierung der Heizschlangen. Raster festlegen, Heizschlangen mit Tackernadeln fixieren - fertig.

Einbauhinweise

Vor der Verlegung sollten Putz- und Installationsarbeiten abgeschlossen und der Boden sauber und trocken sein. Der Randstreifen aus PE bildet den Wandabschluss und Übergang zur Systemdämmung. Die Folienlasche des Randstreifens wird nach dem Verlegen mit der RYGOKLAPP-Dämmung mittels Klebeband dicht verklebt. Dies verhindert, dass Estrich zwischen Randstreifen und Dämmbahn eindringt. Ebenso ist darauf zu achten, dass die stirnseitigen Stöße mittels Klebeband abgeklebt werden.

Nach dem Verkleben mit dem Randstreifen wird RYGOKLAPP dicht gestoßen verlegt. Dabei überlappt die seitlich überstehende Trägerfolie die angrenzende Dämmbahn.

Die überstehende Trägerfolie wird auf dem Selbstklebestreifen der angrenzenden Bahnen dicht verklebt. So erhält man eine geschlossene Oberfläche, die das Eindringen von Estrichmilch in den Stoß verhindert.

Qualitätstyp		EPS 045 DES sm	EPS 040 DES sg
Handelsname		RYGOL-Trittschalldämmung RYGOKLAPP 045	RYGOL-Trittschalldämmung RYGOKLAPP 040
Anwendungstypen	DIN 4108-10	DES sm	DES sg
Brandverhalten	DIN EN 13501-1	RtF - E	RtF - E
Bemessungswert der Wärmeleitfähigkeit	DIN 4108-4	0,045 W/mK	0,040 W/mK
Nennwert der Wärmeleitfähigkeit	DIN 13163	λ_D 0,044 W/mK	λ_D 0,039 W/mK
Biegefestigkeit	DIN EN 12089	≥ 50 kPa	≥ 50 kPa
Dimensionsstabilität im Normalklima	DIN EN 1603	$\leq 0,5$ %	$\leq 0,5$ %
Verkehrslast		4,0 kN/m ²	5,0 kN/m ²

Abmessungen pro Stück:	2.000 x 1.000 mm
Plattendicke:	20 - 50 mm

Vorteile

- Elemente zur schnellen und passgenauen Verlegung
- Sicherheit durch polymeren Flammenschutz
- Anwendung nach DIN EN 13163 für Innendämmung auf Decken- und Bodenplatten nach DIN 4108-10
- Lückenlose Verlegung durch seitliche Folienüberlappung
- Für Zement- und Fließestriche geeignet
- Doppelnutzen: Wärme- und Trittschallschutz
- Reißfestes Bändchengewebe mit 5 cm Raster für die Positionierung von Heizschlangen bedruckt
- Für Wohn-, Kommunal- und Gewerbebauten sowie Ausstellungsräume geeignet
- Verkehrsbelastung bis zu 4,0 und 5,0 kN/m²
- Beständig gegen Feuchtigkeit und Schimmel, unverrottbar
- System selbstklebend ausgerüstet
- Für Neubauten und energetische Altbausanierung

RYGOL DÄMMSTOFFE
Werner Rygol GmbH & Co. KG
Kelheimerstr. 37
93351 Painten
Tel.: 0 94 99 - 94 00-0
Fax: 0 94 99 - 12 10
painten@rygol.de
www.rygol.de

RYGOL DÄMMSTOFFE GmbH & Co. KG
Industrie- und Gewerbegebiet Lauta
Straße B Nr. 1
02991 Lauta
Tel.: 03 57 22 - 921-0
Fax: 03 57 22 - 921-55
lauta@rygol.de
www.rygol.de



Die Angaben dieser Druckschrift basieren auf dem Stand unserer derzeitigen Kenntnisse und Erfahrungen.
Es gilt die jeweils aktuelle Auflage: Stand Oktober 2018