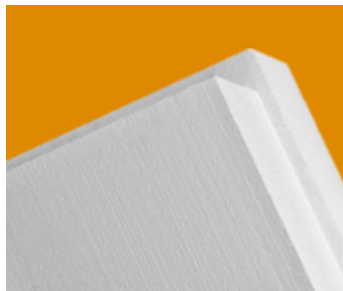
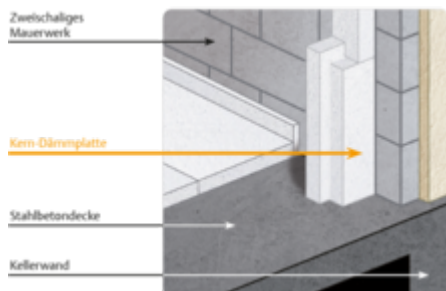


PRODUKTDATENBLATT

Kern-Dämmplatten



EPS 040 WZ, EPS 035 WZ



Beschreibung

Für zweischaliges Mauerwerk mit Stufenfalz

RYGOL-Kern-Dämmplatten sind für die Wärmedämmung bei zweischaligem Mauerwerk mit und ohne Luftschicht vorgesehen. Die geringe Konstruktionsstärke bei optimaler Wärmedämmung erlaubt schlanke Wandkonstruktionen für maximale Planungsoffenheit.

Die leichte, formschlüssige Verarbeitung von Styropor erlaubt den Einbau ohne Wärme- und Kältebrücken. Für zweischaliges Mauerwerk, speziell in Norddeutschland verwendet, bietet die RYGOL-Kern-Dämmplatte den optimalen Wärmeschutz.

Für die Ausführung ist die Mauerwerksnorm DIN 1053 maßgebend.

Einbauhinweise

Diese Dämmplatten werden bei zweischaligem Mauerwerk als Kerndämmung mit oder ohne Luftschicht verwendet. Für die Ausführung ist die Mauerwerksnorm DIN 1053 maßgebend

Qualitätstyp		EPS 040 WZ	EPS 035 WZ
Handelsname		RYGOL-Kerndämmplatte 040	RYGOL-Kerndämmplatte 035
Anwendungstypen	DIN 4108-10	WZ	WZ
Brandverhalten	DIN EN 13501-1	RtF - E	RtF - E
Bemessungswert der Wärmeleitfähigkeit	DIN 4108-4	0,040 W/mK	0,035 W/mK
Biegefestigkeit	DIN EN 12089	≥ 50 kPa	≥ 50 kPa
Dimensionsstabilität im Normklima	DIN EN 1603	≤ 0,5 %	≤ 0,5 %
Dimensionsstabilität bei 70°C	DIN EN 1604	3 %	3 %

Abmessungen pro Platte:	1000 x 1000 mm (Liefermaß) 980 x 980 mm (Deckmaß)
Plattendicke:	20 - 300 mm; andere auf Anfrage

Vorteile

- Hohe Sicherheit durch polymeren Flammenschutz
- Hohe Wärmedämmung
- Einfache Verlegung ohne Wärmebrücken
- Ökologisch effizient, ressourcenschonend und 100% recyclebar
- Verrottungssicher
- Erlaubt schlanke, platzsparende Wandkonstruktionen
- Geringes Eigengewicht
- Für Neubau und energetische Gebäudesanierung
- Schutz des Mauerwerks vor Feuchtigkeits- und Frostschäden
- Wertsteigerung der Immobilie

Die Angaben dieser Druckschrift basieren auf dem Stand unserer derzeitigen Kenntnisse und Erfahrungen. Es gilt die jeweils aktuelle Auflage: Stand 05.2024

RYGOL DÄMMSTOFFE
Werner Rygol GmbH & Co. KG
Kelheimerstr. 37
93351 Painten
Tel.: 0 94 99 - 94 00-0
Fax: 0 94 99 - 12 10
painten@rygol.de
www.rygol.de

RYGOL DÄMMSTOFFE GmbH & Co. KG
Industrie- und Gewerbegebiet Lauta
Straße B Nr. 1
02991 Lauta
Tel.: 03 57 22 - 921-0
Fax: 03 57 22 - 921-55
lauta@rygol.de
www.rygol.de

