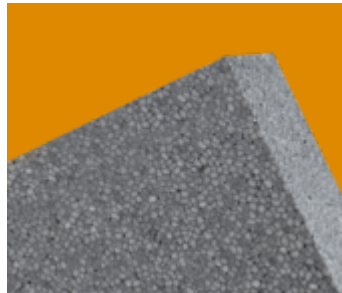
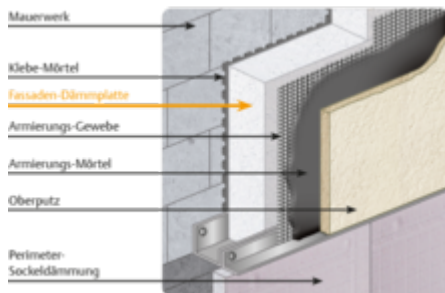


PRODUKTDATENBLATT

Fassaden-Dämmplatten SILVER



EPS 034 WDV SILVER, EPS 032 WDV SILVER



Beschreibung

Für WDV-Systeme

RYGOL-Fassaden-Dämmplatten im Rahmen des Wärmedämmverbundsystems (WDVS) reduzieren Wärmeverluste durch die Gebäudeaußenwand und isolieren wirkungsvoll gegen Winterkälte. Zum einen sorgen sie für ein angenehmes Wohnklima und zum anderen sparen sie wertvolle Heizenergie, was auch umweltfreundlich weniger CO₂-Emission mit sich bringt.

Unsere WDV-Fassaden-Dämmplatten liefern wir auf Wunsch zur einfachen und schnellen Verlegung mit Nut und Feder-Stecksystem.

Einbauhinweise

Die Fassaden-Dämmplatten werden dicht gestoßen an der Wand mittels Punkt-Wulst-Verklebung angebracht. Kreuzfugen sind dabei zu vermeiden. An den Ecken an Fenstern und Türen müssen die Platten ausgeklinkt werden. An den Gebäudeecken werden die Platten verzahnt angeordnet. Grundsätzlich sind die Vorgaben der Systemhersteller zu beachten.

Die Dämmplatten sind vor direkter Sonneneinstrahlung während der Lagerung und Verarbeitung zu schützen!

Die grauen RYGOL-High-End-Dämmplatten der Serie SILVER bieten gegenüber den hervorragenden Dämmeigenschaften des weißen Styropors durch eingelagerte Infrarot-Absorber und -Reflektoren eine erhöhte Wärmedämmung.

Ein Spezialprodukt für Wärmedämmverbundsysteme (WDVS).

Qualitätstyp		EPS 034 WDV SILVER	EPS 032 WDV SILVER
Handelsname		EPS-Fassadendämmplatte 034 WDV SILVER	EPS-Fassadendämmplatte 032 WDV SILVER
Anwendungstypen	DIN 4108-10	WAP	WAP
Brandverhalten	DIN 4102 DIN EN 13501-1	B1 RtF - E	B1 RtF - E
Bemessungswert der Wärmeleitfähigkeit	DIN 4108-4	0,034 W/mK	0,032 W/mK
Biegefestigkeit	DIN EN 12089	≥ 100 kPa	≥ 100 kPa
Querkzugfestigkeit	DIN EN 1607	≥ 100 kPa	≥ 100 kPa
Scherfestigkeit	DIN EN 12090	≥ 50 kPa	≥ 50 kPa
Scherm modul	DIN EN 12090	≥ 1000 kPa	≥ 1000 kPa
Dimensionsstabilität im Normalklima	DIN EN 1603	≤ 0,2 %	≤ 0,2 %
Dimensionsstabilität bei 70°C	DIN EN 1604	1 %	1 %
Wasserdampf-Diffusionswiderstandszahl μ	DIN EN 12086	20 - 50	20 - 50

Abmessungen pro Platte:	1000 x 500 mm
Plattendicke:	20 - 300 mm; andere auf Anfrage

Vorteile

- Hohe Sicherheit durch polymeren Flammenschutz
- Einfache Verlegung ohne Wärmebrücken
- Für Neubau und energetische Gebäudesanierung
- Für alle gängigen Putzarten geeignet
- Verrottungssicher
- Hohe Wärmedämmung
- Optional mit Nut und Feder-Stecksystem
- Ökologisch effizient, ressourcenschonend und 100% recyclebar
- Schutz des Gebäudes vor Feuchtigkeits- und Frostschäden
- Wertsteigerung der Immobilie

RYGOL DÄMMSTOFFE
Werner Rygol GmbH & Co. KG
Kelheimerstr. 37
93351 Painten
Tel.: 0 94 99 - 94 00-0
Fax: 0 94 99 - 12 10
painten@rygol.de
www.rygol.de

RYGOL DÄMMSTOFFE GmbH & Co. KG
Industrie- und Gewerbegebiet Lauta
Straße B Nr. 1
02991 Lauta
Tel.: 03 57 22 - 921-0
Fax: 03 57 22 - 921-55
lauta@rygol.de
www.rygol.de



Die Angaben dieser Druckschrift basieren auf dem Stand unserer derzeitigen Kenntnisse und Erfahrungen.
Es gilt die jeweils aktuelle Auflage: Stand Oktober 2018